



Mission PRIMO  
bp-primo@chu-nantes.fr

# Indicateurs régionaux de résistance aux antibiotiques

en soins de Ville et en EHPAD

Données à interpréter en fonction des effectifs et de l'évolution du réseau (n=23 606 souches de *E.coli* en ville et n=1479 en EHPAD)

## Bourgogne Franche-Comté

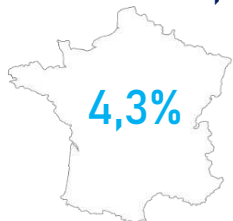
*Escherichia coli*-souches urinaires

### Résistances aux Céphalosporines de 3<sup>e</sup> génération

En Ville

Votre région : 3,5%

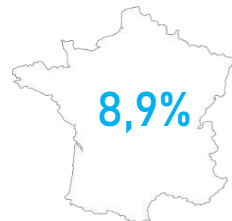
↗ 2023 : 3,0%



En EHPAD

Votre région : 4,8%

↗ 2023 : 4,0%



### Résistances aux Fluoroquinolones

En Ville

Votre région : 8,4%

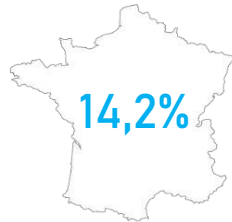
↘ 2023 : 10,7%



En EHPAD

Votre région : 9,2%

↘ 2023 : 9,7%

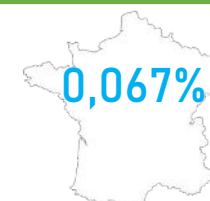


### Entérobactéries\* productrices de carbapénèmes

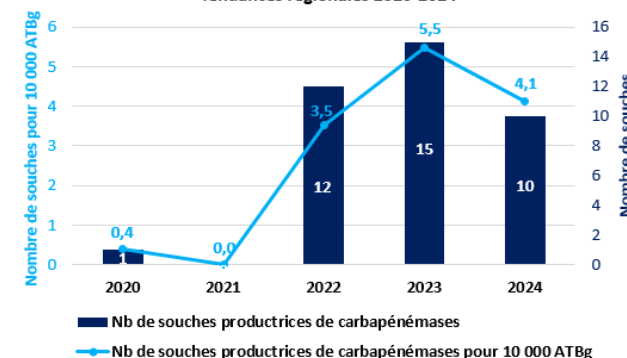
En Ville

Votre région : 0,041%

↘ 2023 : 0,055%



Tendances régionales 2020-2024



En EHPAD

Votre région : 0,000%

↔ 2023 : 0,000%

